

Bonitätsrating BNP Paribas  
S&P AA Moody's Aa2

## DAX: Tagesausblick - Dienstag, 16.08.2005

DAX: 4.922,34 Punkte VDAX-NEW: 15,64

Intraday Widerstände: 4962/65 + 4990  
Intraday Unterstützungen: 4930/35 + 4909

Tendenz: AUFWÄRTS

Rückblick: Der Dax startete am gestrigen Handelstag zunächst viel versprechend in den Tag, scheiterte aber bei 4950 und gab daraufhin kontinuierlich ab. Das Idealziel der mehrtägigen Konsolidierung bei 4928 wurde erreicht und sogar etwas unterschritten.

Ausblick: Trotz des gestrigen relativ schwachen Handelstages wurden die Kursmuster komplett innerhalb eines bullischen Keils ausgebildet. Bei regelkonformer Auflösung des Keils zur Oberseite ist ein Kursziel bei 4990 zu erwarten. Die Auflösung des benannten Keils, dessen oberer Schenkel bei ~4935 verläuft, wird voraussichtlich heute Morgen erfolgen (vorbörsliche Taxierung: ~4946/4949). Damit hat der Index die Chance sich dem theoretischen Kursziel (4990) im Tagesverlauf anzunähern. Auf dem Weg dorthin warten allerdings einige Hürden im Bereich 4950/4962. Bleibt der DAX frühzeitig bei 4950/62 stecken, muss alternativ die Möglichkeit einer weiteren Korrekturwelle über den zeitlichen Verlauf von 2 Handelstagen mit Ziel ~4909 einkalkuliert werden.

### Produktauswahl Hebelpapiere

zusammengestellt von BNP Paribas

WKN	Typ	Basispreis	K.O.-Schwelle	Hebel/Omega	Laufzeit
BNP5HF	Turbo Long	4.900	4.900	85,16	30.09.05
BNP5HJ	Turbo Short	5.000	5.000	78,40	30.09.05
BNP407	Call-Optionsschein	4.950	-	14,83	16.12.05
BNP41J	Put-Optionsschein	4.900	-	-14,41	16.12.05
Turbos + - 200 Punkten zum Index: LONG BNP5G3 (4.700), Hebel: 18,78 // SHORT BNP5HM (5.140), Hebel: 24,70					

Hebel/Omega: indikativ. Für Optionsscheine wird das Omega angezeigt.

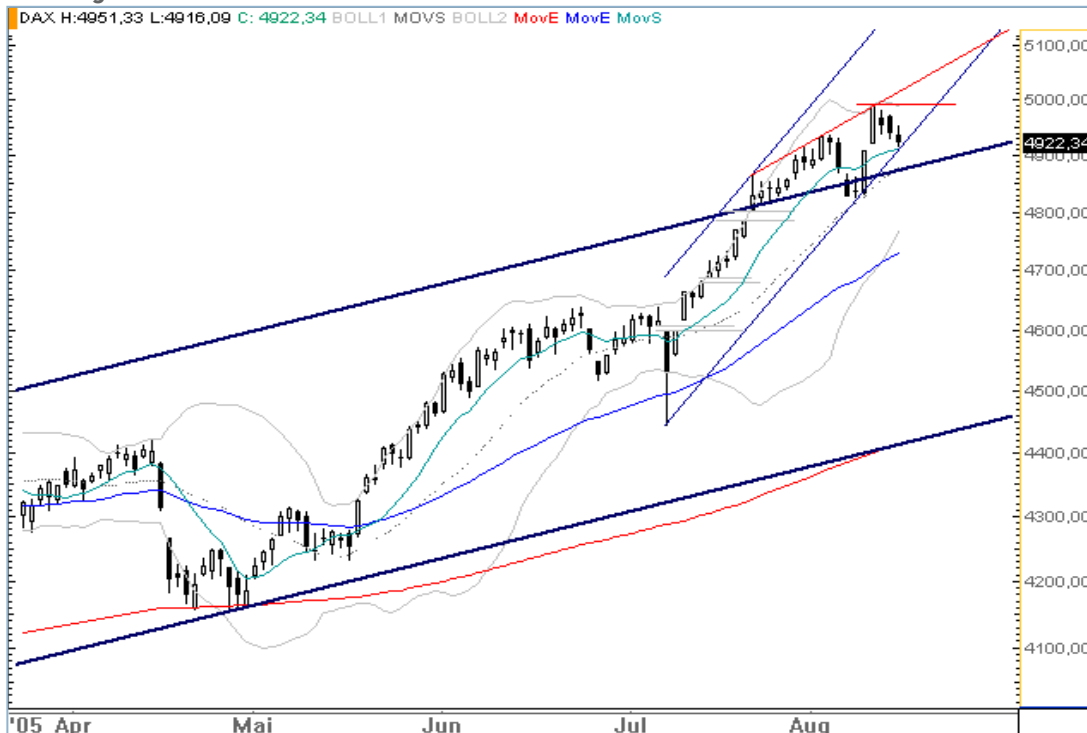
Neuemissionen: Heute emittiert BNP Paribas die folgenden Turbos (angegeben sind WKN und Basispreise / Knockouts).

LONG: BNP5HR (4.920)

SHORT: BNP5HS (4.960)

Aktuelle Kursdaten sowie das Termsheet und den unvollständigen Verkaufsprospekt finden Sie auf unserer Webseite.

### DAX Tageschart



### Kontakt BNP Paribas

Hotline: 0800 0 267 267

(kostenfrei)

Fax: 0 69/71 93 29 38

e-mail: [derivate@bnpparibas.com](mailto:derivate@bnpparibas.com)

Internet: [www.derivate.bnpparibas.com/de](http://www.derivate.bnpparibas.com/de)

Videotext: n-tv ab Tafel 615

Reuters: BNPWTS

### Hinweis

Die vorliegende Analyse (beide Charts und der Text oberhalb der Produktauswahl) wurde von R.Gräfe, technischer Analyst bei BörseGo GmbH, Tumbingerstr. 23, 80337 München erstellt und wurde von BNP Paribas nur unwesentlich verändert durch das Hinzufügen aller anderen Bestandteile.

**DAX 60 Minuten-Chart**

**Wirtschaftsdaten**

Land	Indikator	Uhrzeit	Erwartet	Vorher
US	Verbraucherpreisindex M/M	14:30	0,4%	0,0%
US	Verbraucherpreisindex J/J	14:30	3,0%	2,5%
US	CPI ohne Energie,Nahrungsm. M/M	14:30	0,2%	0,1%
US	CPI ohne Energie,Nahrungsm. J/J	14:30	2,1%	2,0%
US	Konsumentenpreisindex NSA	14:30	195,1	194,5
US	Baubeginne	14:30	2025T	2004T
US	Baugenehmigungen	14:30	2104T	2111T
US	Industrieproduktion	15:15	0,5%	0,9%
US	Kapazitätsauslastung	15:15	0,5%	0,9%
US	ABC Verbrauchervertrauen	23:00	-	-8

**Volatilität\* DAX**

Stand: 15.08.05

VDAX-NEW: 15,64 +3,29% DAX: 4.922,34 -0,30%

Aktie	Kurs	in %	Vola imp	in Pkt.	hist.
ADIDAS	149.43	-0.78%	23.17	-0.61	26.84
ALLIANZ	109.1	0.39%	16.84	-5.10	22.16
ALTANA	45.59	-0.07%	18.99	0.97	15.97
BASF	58.2	-0.09%	17.50	-1.25	18.54
BAYER	29.36	-1.04%	18.50	-3.50	16.27
BMW	36.38	-0.98%	19.33	-1.70	22.69
COMMERZBANK	20.93	-0.76%	29.82	-6.59	34.75
CONTINENTAL	65.55	0.44%	24.31	-0.41	18.68
DAIMLERCHRYSLER	41.5	-0.05%	21.80	-2.95	30.41
DEUTSCHE BANK	70.86	-0.63%	15.71	-3.50	17.07
DEUTSCHE BÖRSE	73.2	-0.07%	24.05	0.34	17.74
LUFTHANSA	11.11	-0.36%	19.62	-1.94	20.25
DEUTSCHE POST	20.53	-0.19%	17.72	-0.69	17.47
DEUTSCHE TELEKOM	16	0.00%	13.82	-3.11	13.76
E.ON	78.5	-0.51%	17.41	-2.88	18.24
FRESENIUS MED.	71	-1.38%	22.41	-0.36	14.15
HENKEL	77.15	-0.06%	17.51	-0.57	13.87
HYPOVEREINSBANK	22.88	-0.31%	18.82	0.52	15.29
INFINEON	7.68	-0.26%	24.07	-4.47	33.18
LINDE	59.25	0.24%	18.92	1.36	16.07
MAN	39.5	-1.32%	23.29	-1.38	23.95
METRO	41.46	-0.17%	16.57	-0.73	13.64
MÜNCHENER RÜCK.	94.45	-0.37%	17.77	-2.94	17.99
RWE	55.16	-0.47%	23.13	-2.62	21.35
SAP	139.82	-0.06%	16.04	-3.67	17.19
SCHERING	52.85	-0.41%	20.00	-2.52	14.02
SIEMENS	63.62	-0.47%	14.80	-4.62	18.20
THYSSENKRUPP	15.78	0.00%	19.74	-0.99	15.52
TUI	21.35	-0.42%	23.63	0.00	18.58
VOLKSWAGEN	44.33	-0.29%	21.36	-0.99	22.93

**Kontakt BNP Paribas**

 Hotline: 0800 0 267 267  
 (kostenfrei)

Fax: 069/71 93 29 38

 e-mail: [derivate@bnpparibas.com](mailto:derivate@bnpparibas.com)

Internet:

[www.derivate.bnpparibas.de](http://www.derivate.bnpparibas.de)

Videotext: n-tv ab Tafel 615

Reuters: BNPWTS

 BNP Paribas Arbitrage  
 8, rue de Sofia  
 75018 Paris - France

**Haftungshinweis**

Die in diesen Dokument enthaltenen Informationen stammen aus Quellen, die wir für zuverlässig halten und wurden von uns nach bestem Wissen zusammengestellt. Sie stellen keine konkreten Kaufs- oder Verkaufsempfehlungen dar, werden außerhalb einer etwaigen Vertragsbeziehung mitgeteilt und begründen kein vertragliches Beratungs- oder Auskunftsverhältnis.

BNP Paribas weist die Leser darauf hin, dass die Produkte, die in diesem Dokument präsentiert werden, hohen Kursschwankungen unterliegen können. Unter bestimmten Umständen kann ein Investment in solche Derivate zu einem Totalverlust führen. Dementsprechend sind die hier präsentierten Produkte möglicherweise nicht für jeden Nutzer und jede Anlagestrategie geeignet. Für diese Wertpapiere ist ausserdem das Vorliegen der Termingeschäftsfähigkeit Voraussetzung für den Handel. Wir empfehlen unbedingt, vor dem Kauf unserer Finanzinstrumente unabhängigen Rat von Anlage- und Steuerberatern einzuholen.

Wir übernehmen keine Gewähr für die Richtigkeit, Vollständigkeit oder Aktualität der Angaben und keine Verpflichtung zur Richtigstellung etwaiger unzutreffender, unvollständiger oder überholter Angaben. Sollte aufgrund besonderer Umstände eine vertragliche oder gesetzliche Haftung entstehen, haften wir ausschließlich nach Maßgabe der Regelungen in unseren Allgemeinen Geschäftsbedingungen.

Die allein maßgeblichen vollständigen Zertifikats- und Optionsbedingungen und weitere Einzelheiten der Produkte sind dem unvollständigen Verkaufsprospekt und den dazugehörigen Nachträgen zu entnehmen, die bei der BNP Paribas Niederlassung Frankfurt am Main, Grüneburgweg 14, 60322 Frankfurt am Main oder per E-Mail (wts.info@bnpparibas.com) angefordert werden können.

Die Marke DAX® ist eingetragene Marke der Deutsche Börse AG.

\* Quelle: Bloomberg. die implizite Volatilität wird als gewichteter Mittelwert der Volatilitäten dreier Call Optionen mit einer Restlaufzeit von mindestens 1 Monat und maximal 2 Monaten berechnet und die am Nächsten zum at-the-money Strike liegen.